



وزارة الاتصالات وتقانة المعلومات

مؤشر خطورة الحريق لغابات شمال غربي سورية

21/06/2026



منصة الغابات ومراقبة الحرائق Forest & Fire Monitoring platform

يتم إعداد الخرائط في الهيئة العامة للاستشعار عن بعد بالتعاون مع المديرية العامة للأرصاد الجوية ووزارة الزراعة والإصلاح الزراعي/مديرية الحراج

يعتمد إنتاج الخارطة على مجموعة معاملات أساسية كمؤشرات على احتمالية حدوث حريق في الغابة:
أولاً: معاملات متعلقة بالغطاء النباتي:

- خارطة استعمال الأراضي والغطاء الأرضي للغابات 2022 على المستوى التصنيفي الخامس
- مؤشر النبات NDVI
- معاملات متعلقة بطبوغرافية الموقع:
 - الارتفاع عن سطح البحر
 - شدة الانحدار
 - اتجاه المعرض

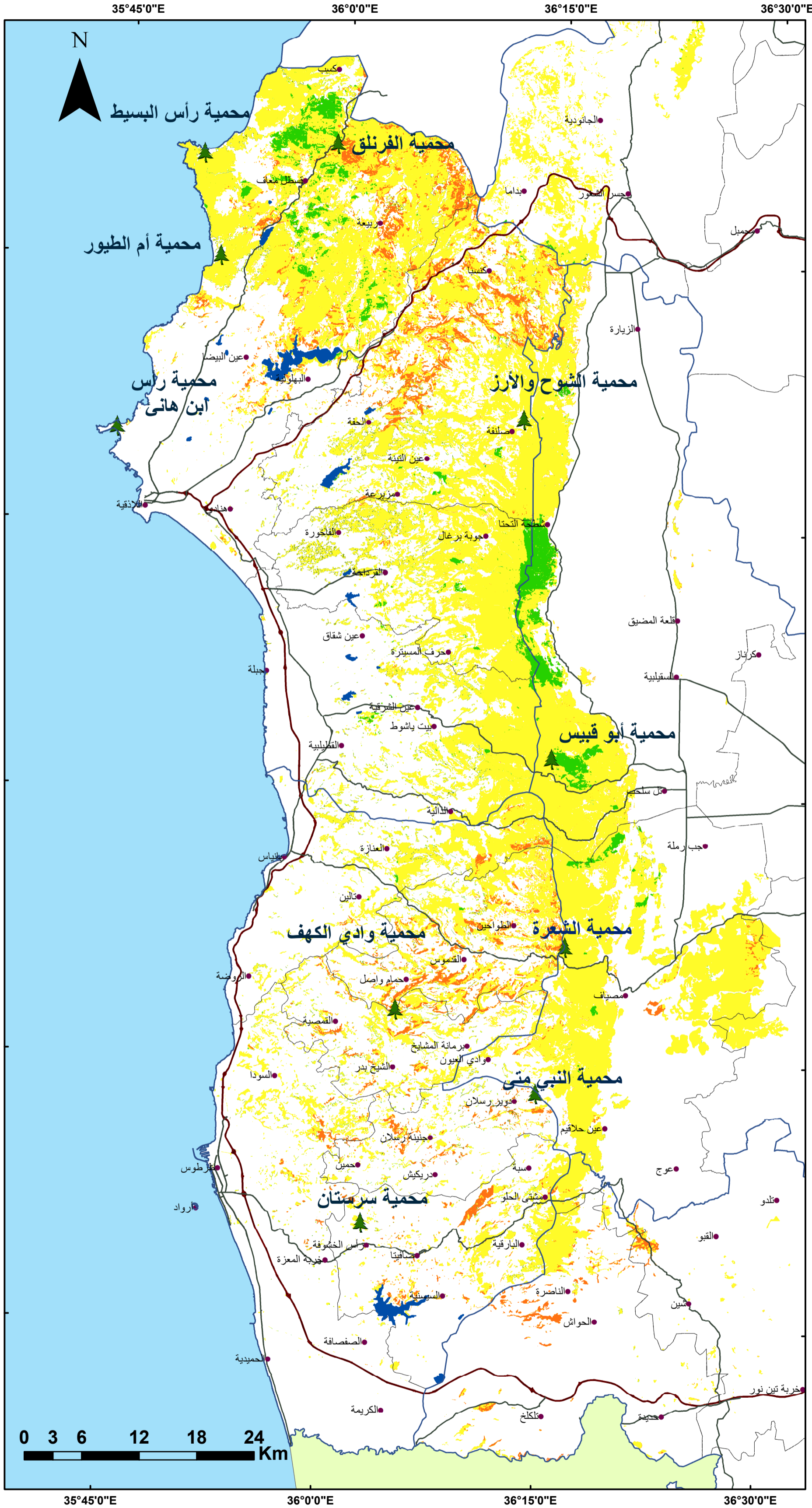
ثانياً: عوامل متعلقة بأثر التدخل البشري:

- القرب من الشبكة الطرقية حسب درجاتها
- القرب من التجمعات السكنية
- القرب من المزارع والحقول

رابعاً: عوامل مؤشر الطقس
FWI (Fire Weather Index)
خامساً: عامل تكرارية حدوث الحرائق
تم حساب أوزان للمعايير التي تؤدي إلى المخاطر عبر معالجات رقمية
تتبع منهجية التسلسل الهرمي التحليلي
(Analytic Hierarchy Process AHP)

- منخفض جداً
- منخفض
- متوسط
- مرتفع
- مرتفع جداً
- شديد

- حدود المحافظات
- بحيرات
- تجمعات رئيسية
- حدود المناطق
- مواقع المحميات
- الطرق السريعة
- الطرق الرئيسية



الهيئة العامة للاستشعار عن بعد GORS



المركز الوطني للأرصاد الجوية والمناخ

الرجاء عدم إشغال أية نيران والإبلاغ عن
أي نار أودخان على الأرقام
0969909062 - 188 - 113