



وزارة الاتصالات وتقانة المعلومات

# مؤشر خطورة الحريق لغابات شمال غربي سورية

22/06/2026



## منصة الغابات ومراقبة الحرائق Forest & Fire Monitoring platform

يتم إعداد الخرائط في الهيئة العامة للاستشعار عن بعد بالتعاون مع المديرية العامة للأرصاد الجوية ووزارة الزراعة والإصلاح الزراعي/مديرية الحراج

يعتمد إنتاج الخارطة على مجموعة معاملات أساسية كمؤشرات على احتمالية حدوث حريق في الغابة:  
**أولاً:** معاملات متعلقة بالغطاء النباتي:

- خارطة استعمال الأراضي والغطاء الأرضي للغابات 2022 على المستوى التصنيفي الخامس
- مؤشر النبات NDVI
- ثانياً:** معاملات متعلقة بطبوغرافية الموقع:
  - الارتفاع عن سطح البحر
  - شدة الانحدار
  - اتجاه المعرض

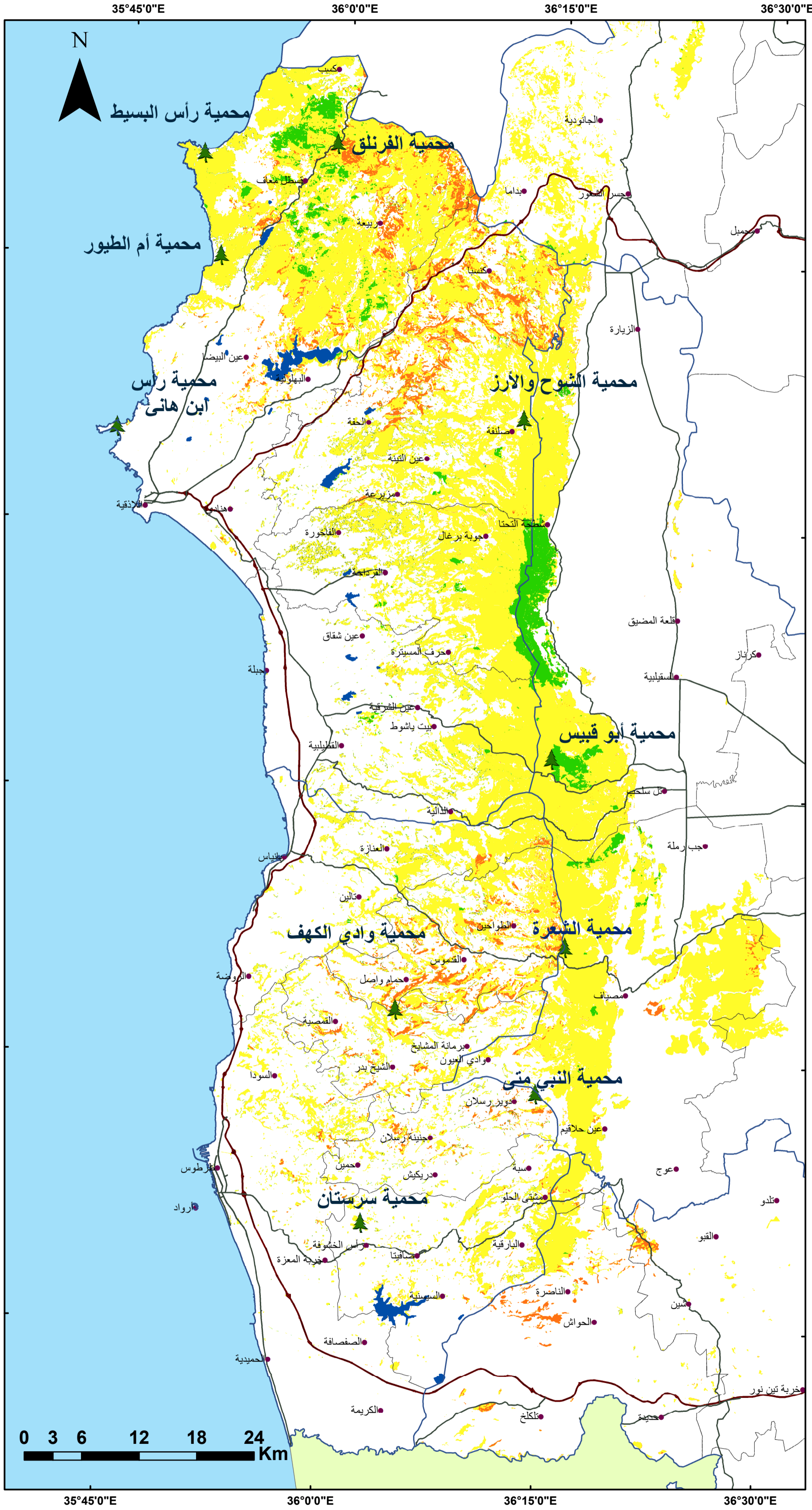
**ثالثاً:** عوامل متعلقة بأثر التدخل البشري:

- القرب من الشبكة الطرقية حسب درجاتها
- القرب من التجمعات السكنية
- القرب من المزارع والحقول

**رابعاً:** عوامل مؤشر الطقس  
FWI (Fire Weather Index)  
**خامساً:** عامل تكرارية حدوث الحرائق  
تم حساب أوزان للمعايير التي تؤدي إلى المخاطر عبر معالجات رقمية  
تتبع منهجية التسلسل الهرمي التحليلي  
(Analytic Hierarchy Process AHP)

- منخفض جداً
- منخفض
- متوسط
- مرتفع
- مرتفع جداً
- شديد

- حدود المحافظات
- بحيرات
- تجمعات رئيسية
- حدود المناطق
- مواقع المحميات
- الطرق السريعة
- الطرق الرئيسية



الهيئة العامة للاستشعار عن بعد GORS



المركز الوطني للأرصاد الجوية والمناخ

الرجاء عدم إشغال أية نيران والإبلاغ عن  
أي نار أودخان على الأرقام  
113 - 188 - 0969909062