

مؤشر خطورة الحريق لغابات شمال غربي سورية

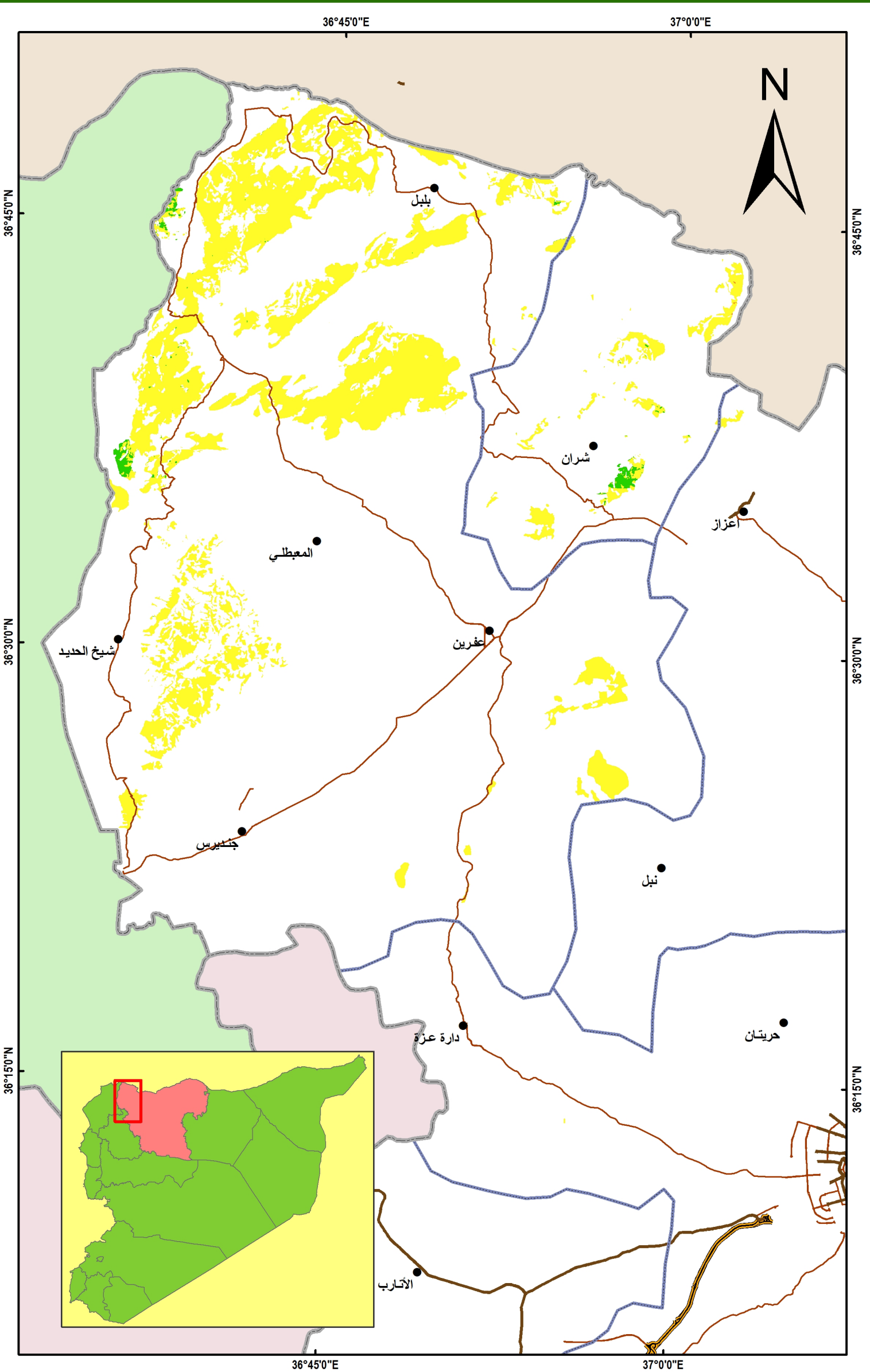


24/06/2026

غرب محافظة حلب

منصة الغابات ومراقبة الحرائق

Forest & Fire Monitoring platform



- منخفض جداً
- منخفض
- متوسط
- مرتفع
- مرتفع جداً
- شديد
- مواقع المحميات
- تجمعات رئيسية
- الطرق السريعة
- الطرق الرئيسية
- ثانوي
- حدود المناطق
- حدود المحافظات
- بحيرات

0 2.5 5 10 15 Km

الرجاء عدم إشغال أية نيران والإبلاغ عن
أي نار أو دخان على الأرقام
188

أرقام غرف عمليات الدفاع المدني في المحافظات

أنتجت الخارطة اعتماداً على مجموعة معاملات أساسية كمؤشرات على احتمالية حدوث حريق في الغابة

أولاً: معاملات متعلقة بالغطاء النباتي خارطة استعمال الأراضي والغطاء الأرضي للغابات على المستوى التصنيفي الخامس 2022 نماذج الوقود (اللازم للاحتراق) مؤشر النبات NDVI
ثانياً: معاملات متعلقة بطبوغرافية الموقع: ثلاثاً: عوامل متعلقة بتأثير التدخل البشري القرب من الشبكة الطرقية حسب درجاتها القرب من التجمعات السكنية القرب من المزارع والحقول
رابعاً: عوامل مؤشر الطقس (Fire Weather Index) FWI خامساً: عامل تكرارية حدوث الحرائق
شدة الانحدار اتجاه المعرض

اللاذقية: واتساب 0969909065 واتساب 0965970370
طرطوس: واتساب 0948882390 واتساب 0948882300
حمص: واتساب 0969909063 واتساب 0969909062
إدلب: واتساب 0969909063 واتساب 0969909062
حلب: واتساب 0969909062 واتساب 0969909062

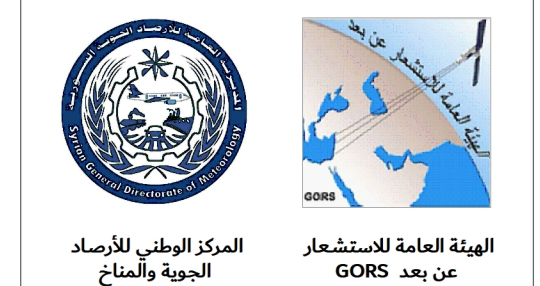
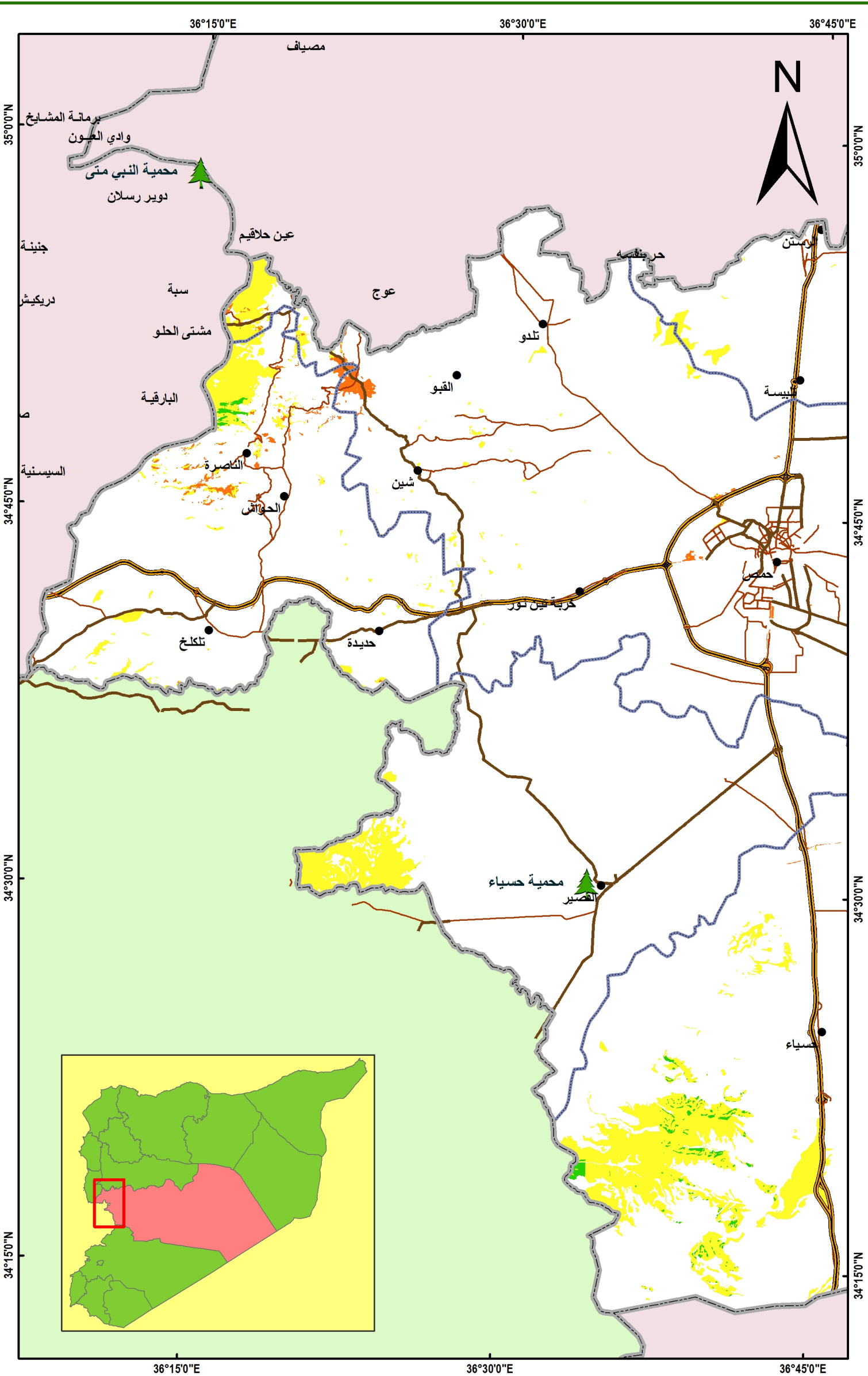
مؤشر خطورة الحريق لغابات شمال غربي سورية



24/06/2026

غرب محافظة حمص

منصة الغابات ومراقبة الحرائق
Forest & Fire Monitoring platform



- منخفض جداً
- منخفض
- متوسط
- مرتفع
- مرتفع جداً
- شديد
- مواقع المحميات
- تجمعات رئيسية
- الطرق السريعة
- الطرق الرئيسية
- ثانوي
- حدود المناطق
- حدود المحافظات
- بحيرات

0 2.5 5 10 15 Km

الرجاء عدم إشغال أية نيران والإبلاغ عن
أي نار أو دخان على الأرقام
188

أرقام غرف عمليات الدفاع المدني في المحافظات

أنتجت الخارطة اعتماداً على مجموعة معاملات أساسية كمؤشرات على احتمالية حدوث حريق في الغابة

أولاً: معاملات متعلقة بالغطاء النباتي خارطة استعمال الأراضي والغطاء الأرضي للغابات على المستوى التصنيفي الخامس 2022 نماذج الوقود (اللازم للاحتراق) مؤشر النبت NDVI
ثانياً: معاملات متعلقة بطبوغرافية الموقع: ثلاثاً: عوامل متعلقة بالتدخل البشري القرب من الشبكة الطرقية حسب درجاتها القرب من التجمعات السكنية القرب من المزارع والحقول
رابعاً: عوامل مؤشر الطقس (Fire Weather Index) FWI
خامساً: عامل تكرارية حدوث الحرائق
شدة الانحدار
اتجاه المعرض

اللاذقية: واتساب 0969909065
طرطوس: واتساب 0965970370
حمص: واتساب 0948882390
حمص: واتساب 0948882300
إدلب: واتساب 0969909063
حلب: واتساب 0969909062

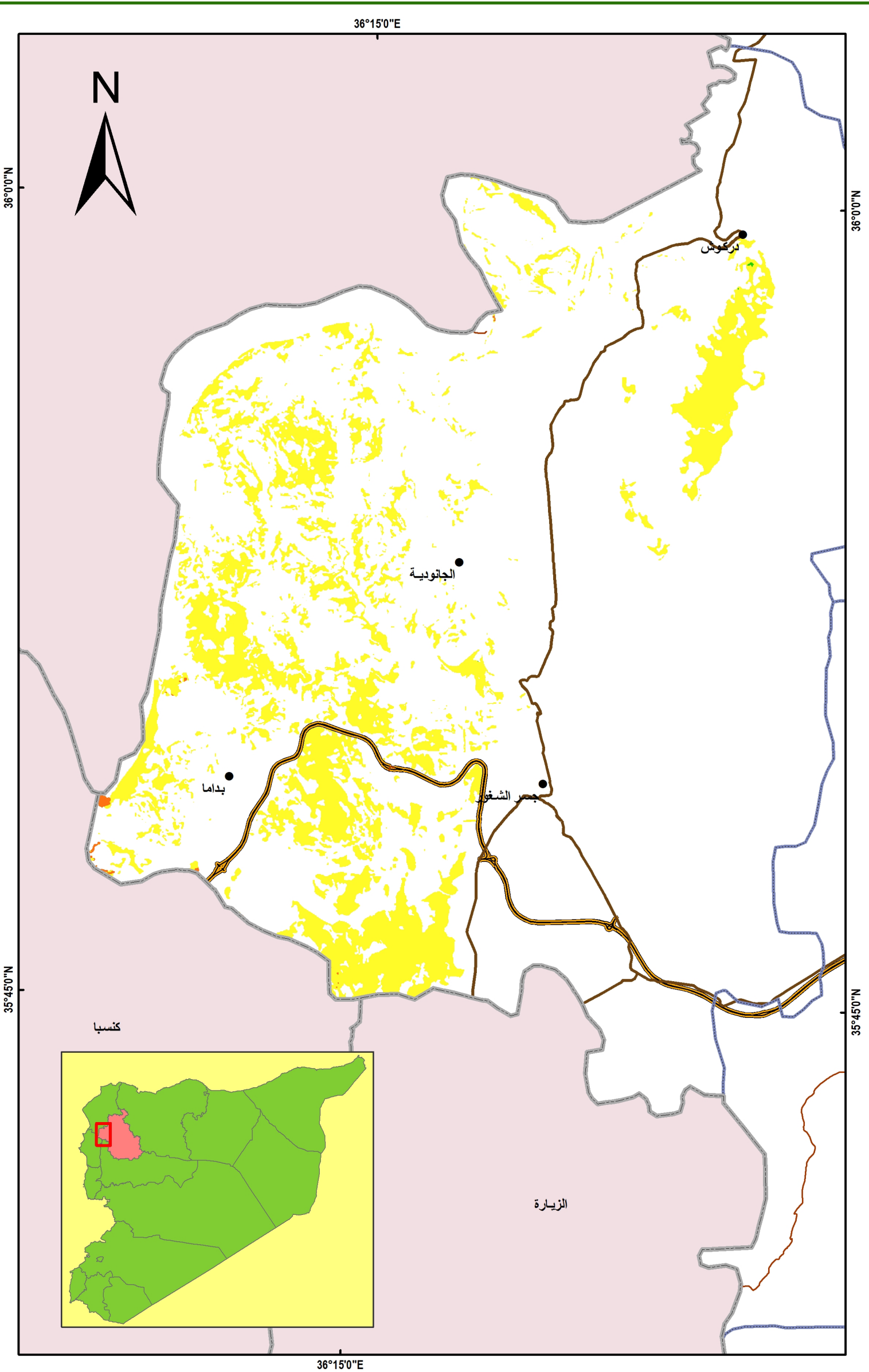
مؤشر خطورة الحريق لغابات شمال غربي سورية



24/06/2026

غرب محافظة إدلب

منصة الغابات ومراقبة الحرائق
Forest & Fire Monitoring platform



- منخفض جداً
- منخفض
- متوسط
- مرتفع
- مرتفع جداً
- شديد
- مواقع المحميات
- تجمعات رئيسية
- الطرق السريعة
- الطرق الرئيسية
- ثانوي
- حدود المناطق
- حدود المحافظات
- بحيرات

0 1.5 3 6 9 Km

الرجاء عدم إشغال أية نيران والإبلاغ عن
أي نار أو دخان على الأرقام
188

أرقام غرف عمليات الدفاع المدني في المحافظات

أنتجت الخارطة اعتماداً على مجموعة معاملات أساسية كمؤشرات على احتمالية حدوث حريق في الغابة

أولاً: معاملات متعلقة بالغطاء النباتي خارطة استعمال الأراضي والغطاء الأرضي للغابات على المستوى التصنيفي الخامس 2022 نماذج الوقود (اللازم للاحتراق) مؤشر النبات NDVI
ثانياً: معاملات متعلقة بطبوغرافية الموقع: ثلاثاً: عوامل متعلقة بتأثير التدخل البشري القرب من الشبكة الطرقية حسب درجاتها القرب من التجمعات السكنية القرب من المزارع والحقول
رابعاً: عوامل مؤشر الطقس (Fire Weather Index) FWI
خامساً: عامل تكرارية حدوث الحرائق
شدة الانحدار
اتجاه المعرض

اللاذقية: واتساب 0969909065 واتساب 0965970370
طرطوس: واتساب 0965970370 واتساب 0948882390
حمص: واتساب 0948882390 واتساب 0948882300
إدلب: واتساب 0969909063 واتساب 0969909062
حلب: واتساب 0969909062 واتساب 0969909062

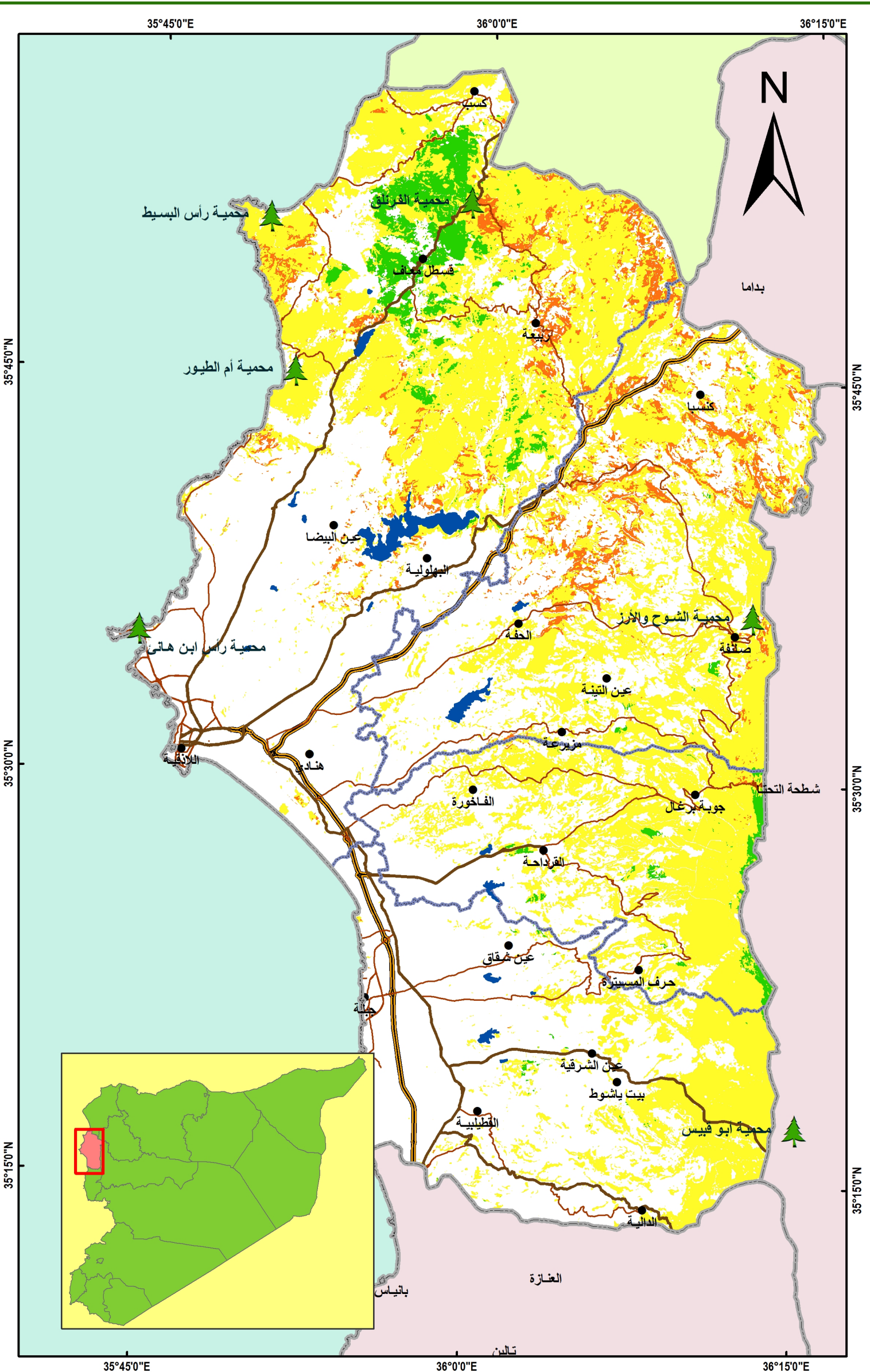
مؤشر خطورة الحريق لغابات شمال غربي سورية



24/06/2026

محافظة اللاذقية

منصة الغابات ومراقبة الحرائق
Forest & Fire Monitoring platform



- منخفض جداً
- منخفض
- متوسط
- مرتفع
- مرتفع جداً
- شديد
- مواقع المحميات
- تجمعات رئيسية
- الطرق السريعة
- الطرق الرئيسية
- ثانوي
- حدود المناطق
- حدود المحافظات
- بحيرات

0 2.5 5 10 15 Km

الرجاء عدم إشغال أية نيران والإبلاغ عن
أي نار أو دخان على الأرقام
188

أرقام غرف عمليات الدفاع المدني في المحافظات

أنتجت الخارطة اعتماداً على مجموعة معاملات أساسية كمؤشرات على احتمالية حدوث حريق في الغابة

أولاً: معاملات متعلقة بالغطاء النباتي خارطة استعمال الأراضي والغطاء الأرضي للغابات على المستوى التصنيفي الخامس 2022 نماذج الوقود (اللازم للاحتراق) مؤشر النبات NDVI
ثانياً: معاملات متعلقة بطبوغرافية الموقع: ثلاثاً: عوامل متعلقة بتأثير التدخل البشري القرب من الشبكة الطرقية حسب درجاتها القرب من التجمعات السكنية القرب من المزارع والحقول
رابعاً: عوامل مؤشر الطقس (Fire Weather Index) FWI
خامساً: عامل تكرارية حدوث الحرائق

اللاذقية: واتساب 0969909065 واتساب 0965970370
طرطوس: واتساب 0948882390 واتساب 0948882300
حمص: واتساب 0969909063 واتساب 0969909062
إدلب: واتساب 0969909063 واتساب 0969909062
حلب: واتساب 0969909063 واتساب 0969909062

مؤشر خطورة الحريق لغابات شمال غربي سورية

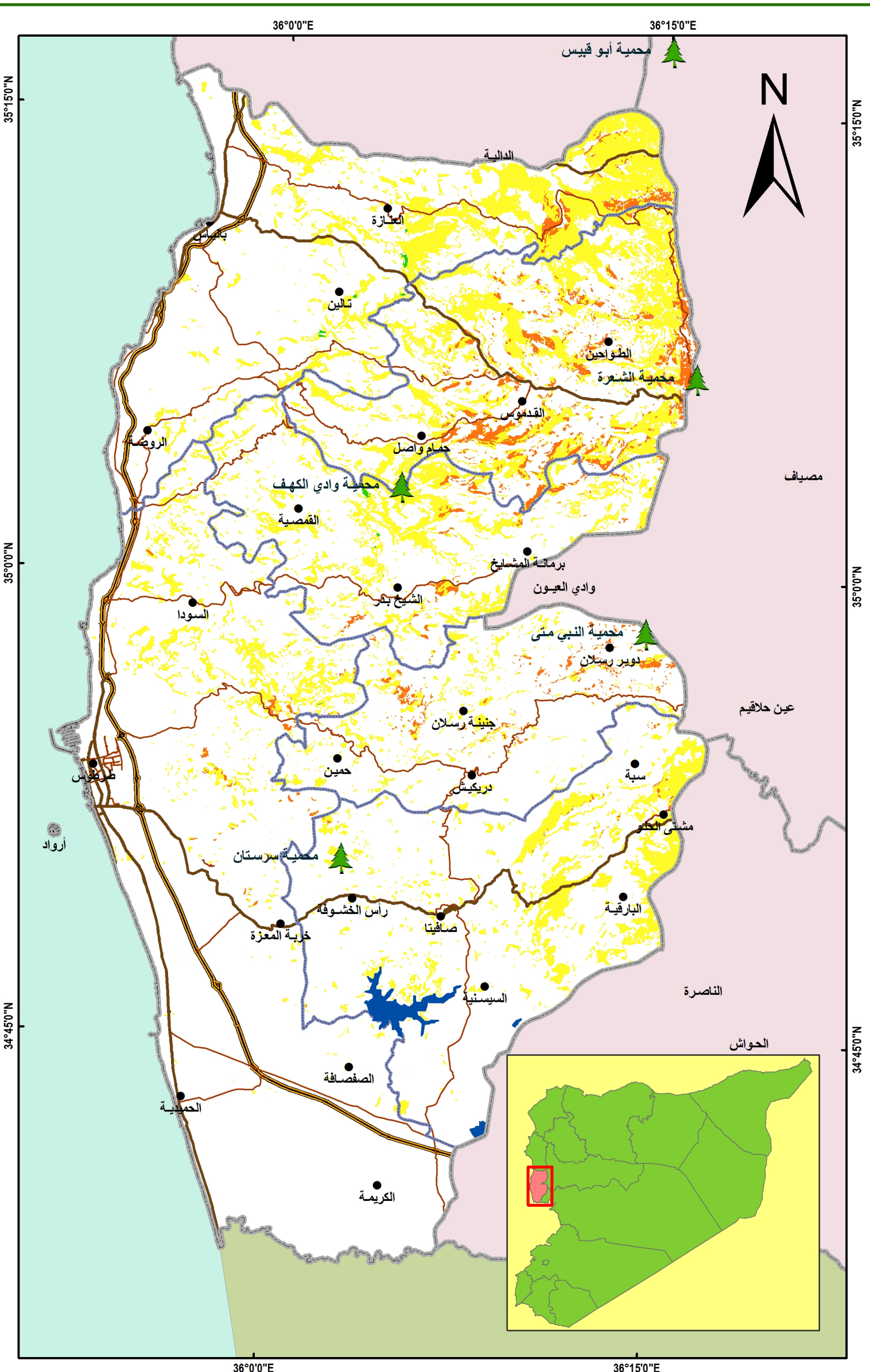


24/06/2026

محافظة طرطوس

منصة الغابات ومراقبة الحرائق

Forest & Fire Monitoring platform



- منخفض جداً
- منخفض
- متوسط
- مرتفع
- مرتفع جداً
- شديد
- مواقع المحميات
- تجمعات رئيسية
- الطرق السريعة
- الطرق الرئيسية
- ثانوي
- حدود المناطق
- حدود المحافظات
- بحيرات

الرجاء عدم إشغال أية نيران والإبلاغ عن
أي نار أو دخان على الأرقام
188
أرقام غرف عمليات الدفاع المدني في المحافظات

أنتجت الخارطة اعتماداً على مجموعة معاملات أساسية كمؤشرات على احتمالية حدوث حريق في الغابة

أولاً: معاملات متعلقة بالغطاء النباتي خارطة استعمال الأراضي والغطاء الأرضي للغابات على المستوى التصنيفي الخامس 2022 نماذج الوقود (اللازم للاحتراق) مؤشر النبات NDVI

ثانياً: معاملات متعلقة بطبوغرافية الموقع: ثلاثاً: عوامل متعلقة بتأثير التدخل البشري القرب من الشبكة الطرقية حسب درجاتها القرب من التجمعات السكنية القرب من المزارع والحقول

رابعاً: عوامل مؤشر الطقس (Fire Weather Index) FWI خامساً: عامل تكرارية حدوث الحرائق

اللاذقية: واتساب 0969909065 واتساب 0965970370 حماه: واتساب 0948882390 حمص: واتساب 0948882300 إدلب: واتساب 0969909063 حلب: واتساب 0969909062

طرطوس: واتساب 0965970370 طرطوس: واتساب 0965970370 حماه: واتساب 0948882390 حمص: واتساب 0948882300 إدلب: واتساب 0969909063 حلب: واتساب 0969909062